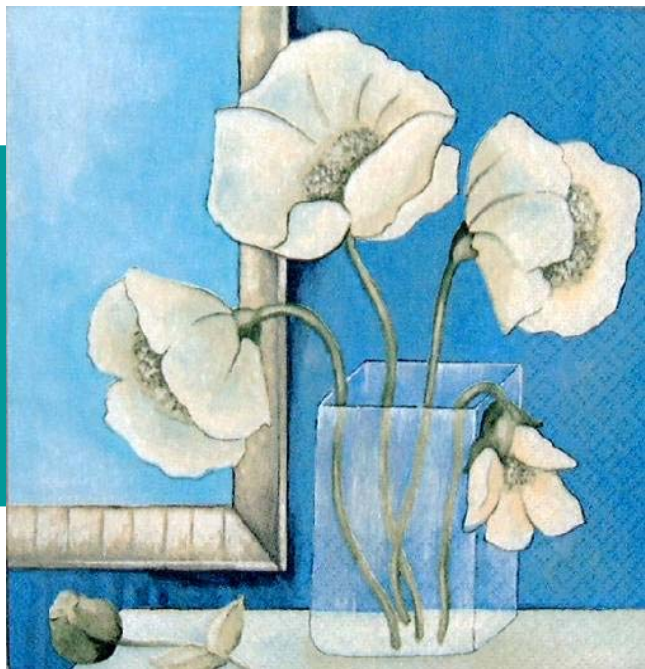


Intervención Virtual de Apoyo a los Aprendizajes



Sistemas de
Representación Sensible
*Cómo encuadrar y
proporcionar con el lápiz*

cátedra stella garcía **dibujo** cbc



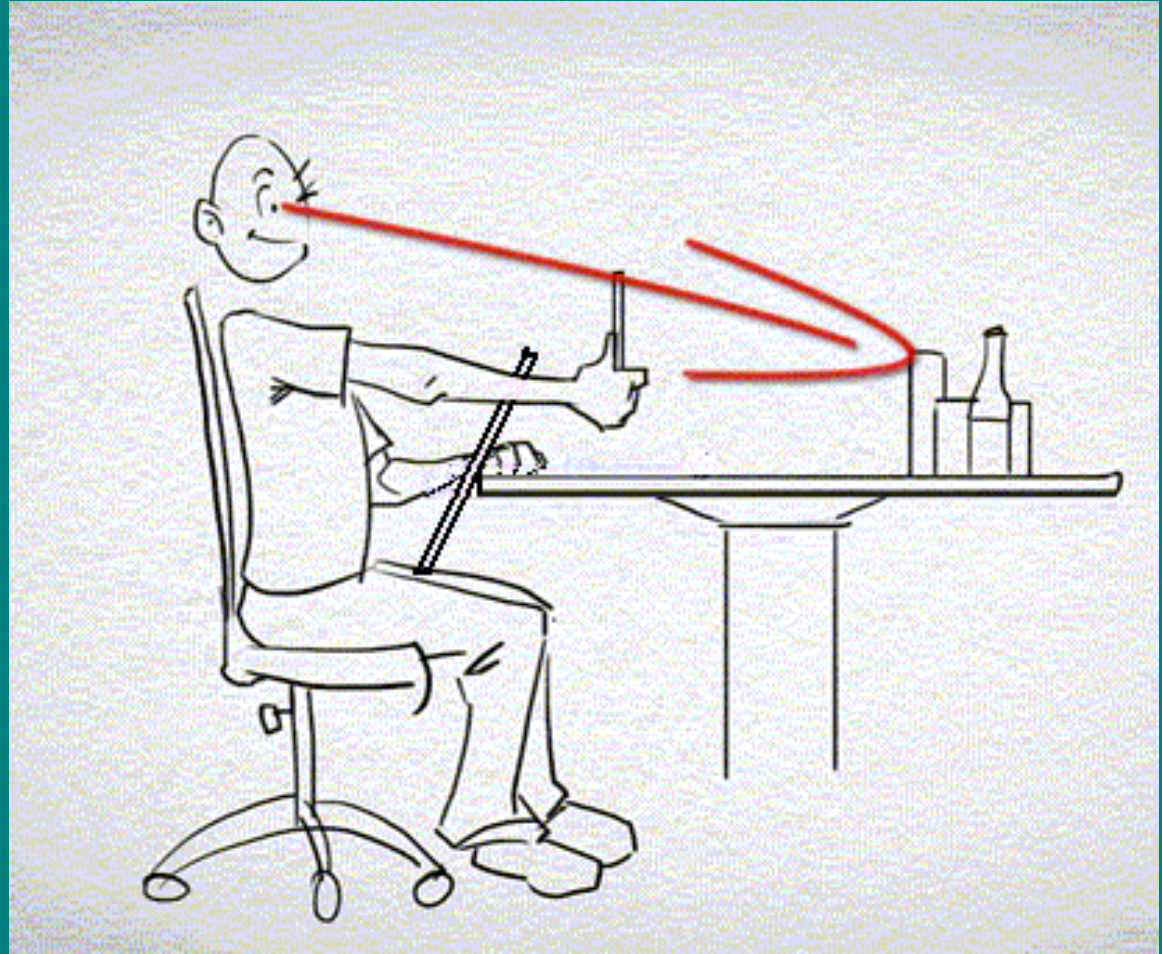
**Antes de comenzar
necesitamos hacer una
ventana en cartulina
gruesa o cartón que servirá
para el encuadre**

**Usaremos la ventana para
hacer el encuadre de lo que
queremos dibujar**

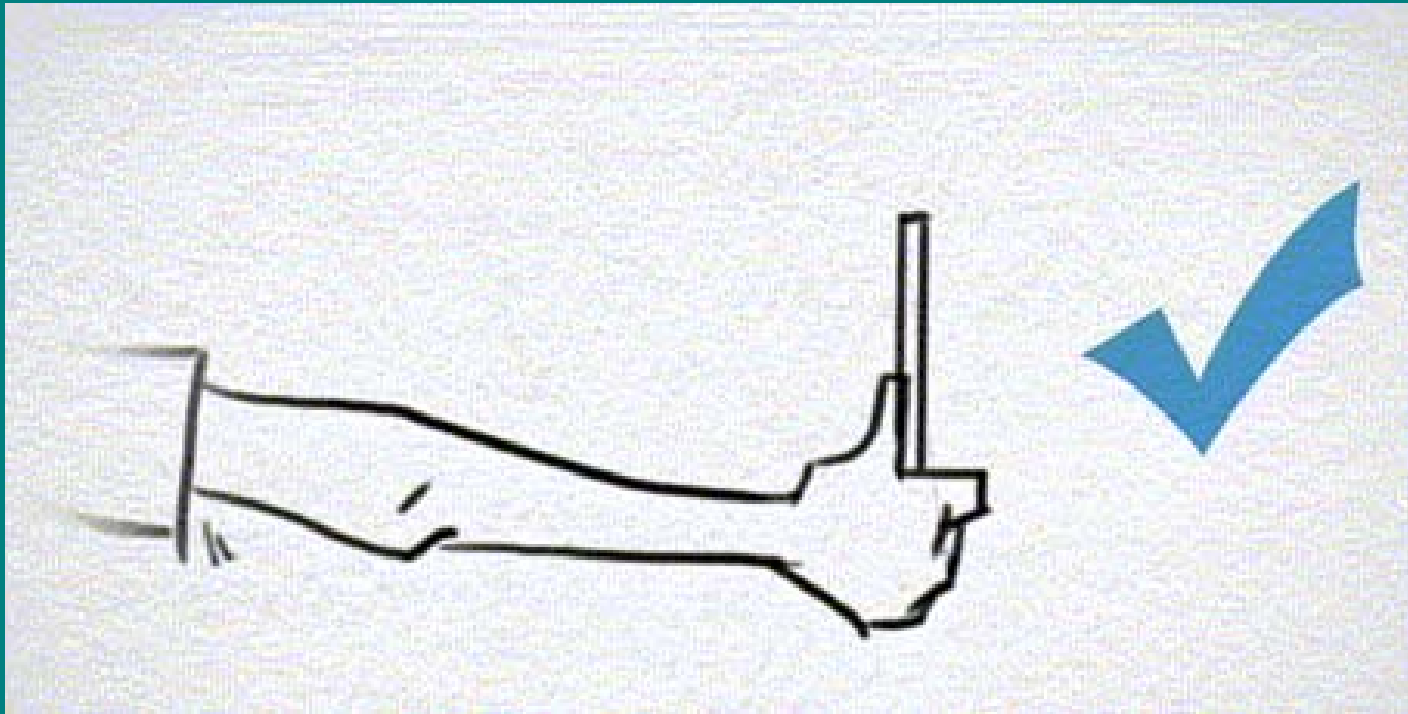


**Una vez hecho el encuadre,
según la proporción, usaremos
la hoja en vertical u horizontal**

**Nos
aseguramos
de estar
sentados con
el modelo
enfrente
nuestro y con
la hoja
pegada en un
soporte
rígido en la
posición
elegida**

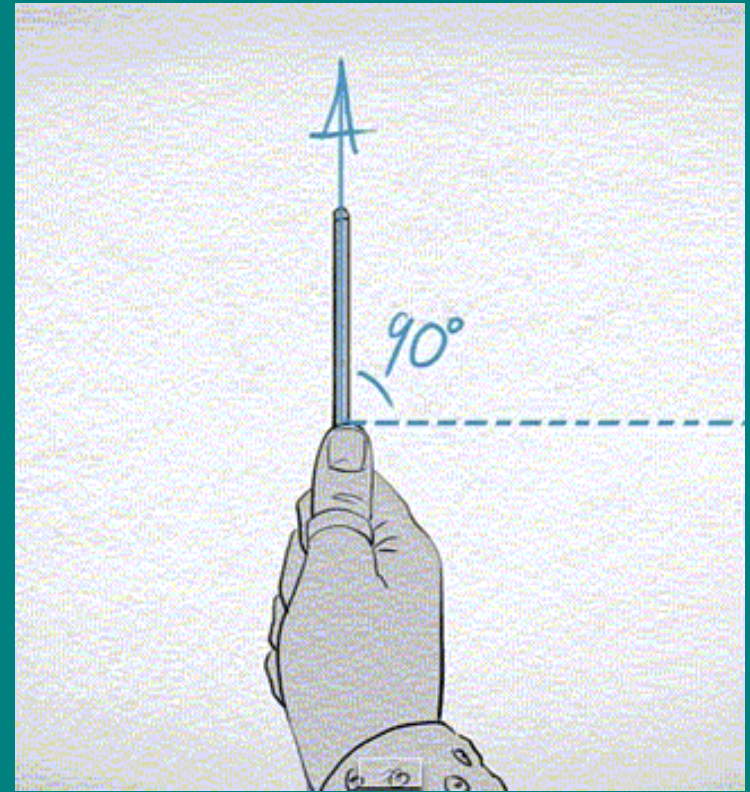
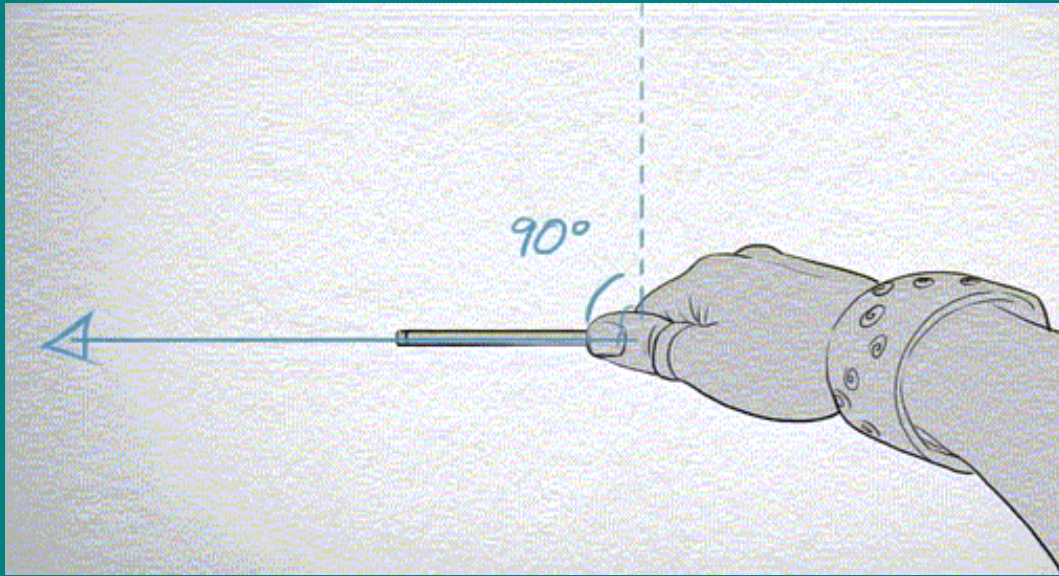


Recordar que el brazo debe estar bien estirado para tomar estas proporciones.



Esta es la manera correcta de sujetar el lápiz para tomar medidas de ángulos y proporciones

Procura mantener el lápiz en ángulos de 90°



**Empezamos a tomar las
proporciones con el lápiz...**



Tanto en horizontal (ancho)...



Como en vertical (alto)

La relación entre el ancho y el alto, será la proporción que tiene todo nuestro dibujo

**En este caso el alto es casi
igual al ancho**

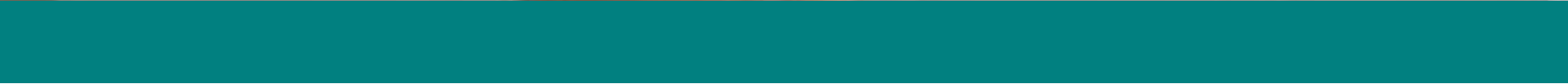


1

ANCE 1355 N°09



1

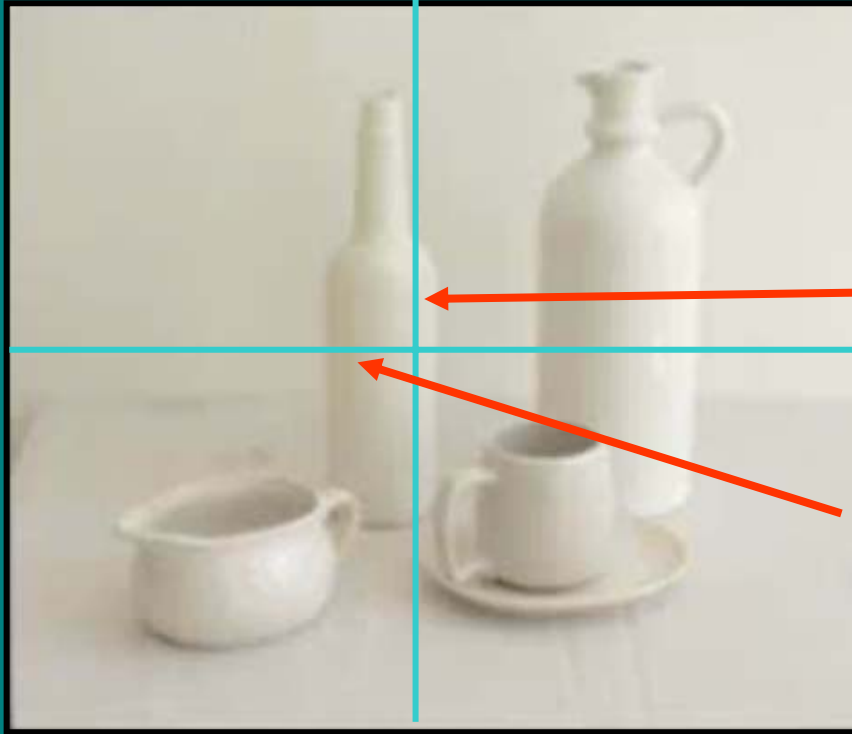




Puede ser útil, al empezar, dividir el sector que se va a dibujar por la mitad, en horizontal y en vertical



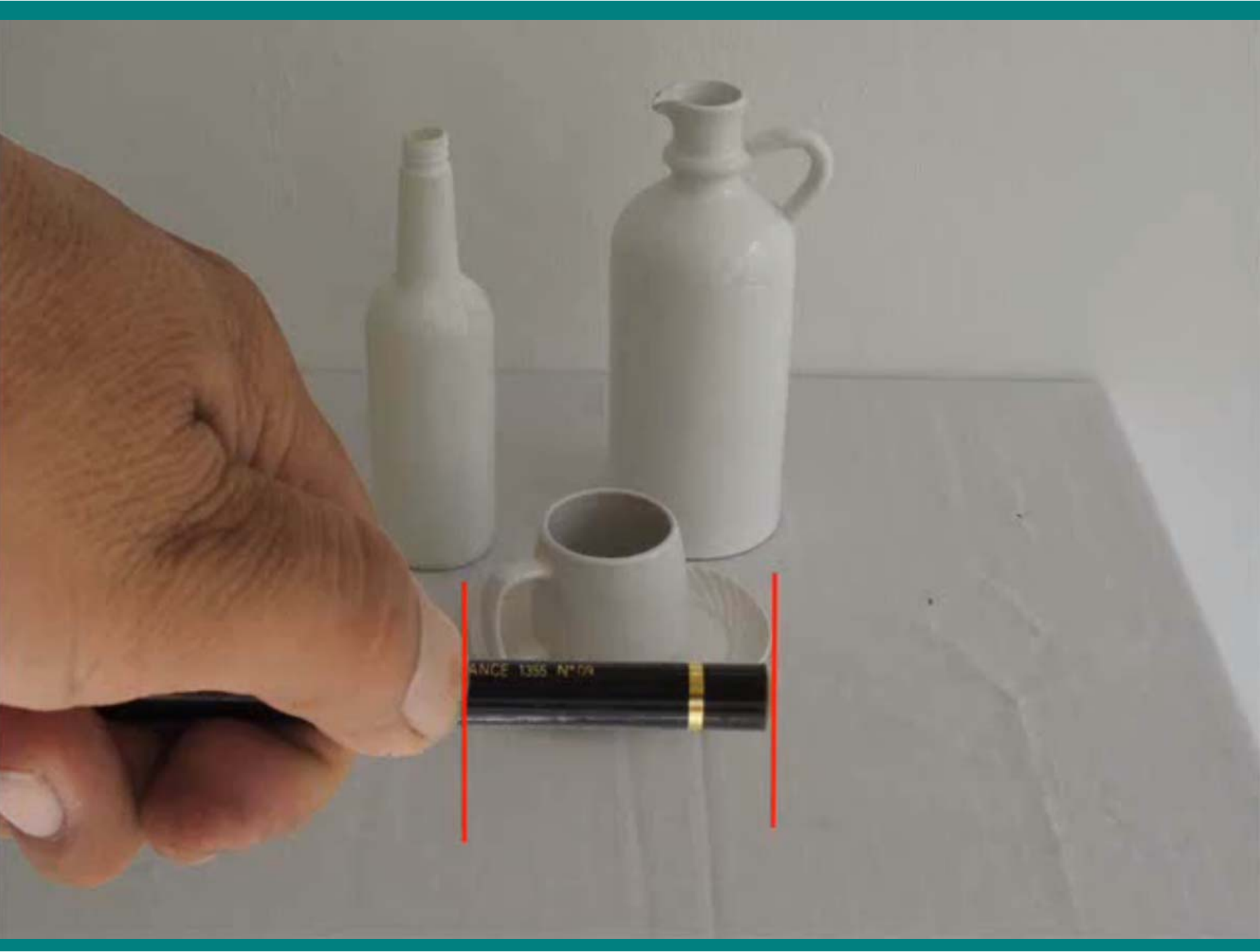
**Esto nos servirá para ir
ubicando los objetos**



Por ejemplo, casi toda la botella está a la izquierda de la línea vertical y la línea horizontal pasa por el cuerpo de la botella...

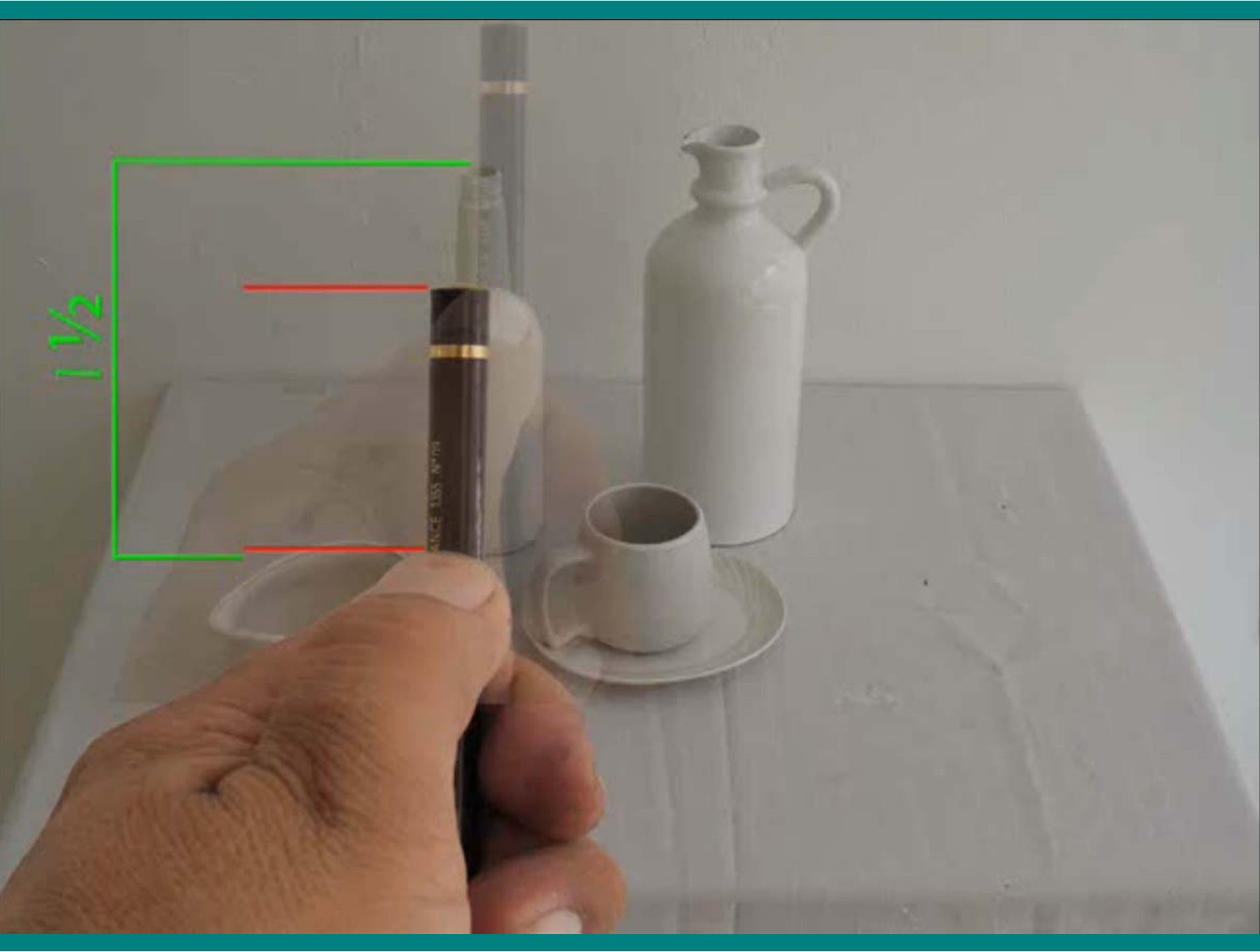
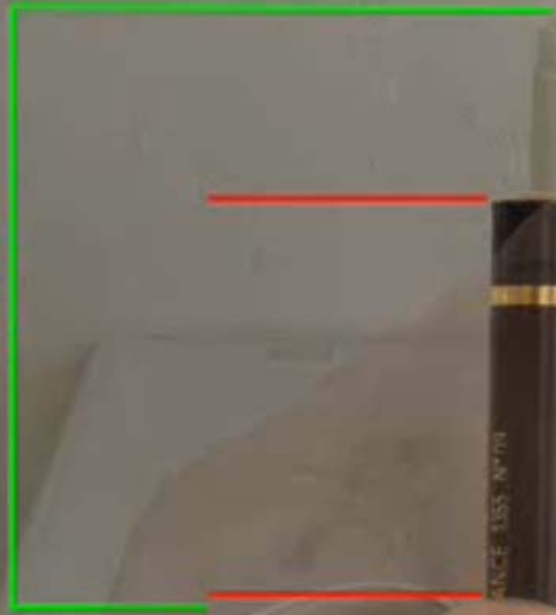
y la taza y el plato están a la derecha de la línea vertical y debajo de la línea horizontal

Una vez definida la proporción total del modelo empezamos a tomar las proporciones de los objetos que lo constituyen, por ejemplo el ancho del plato de la taza...



**Y comparamos este ancho
con el alto de la botella...**

1 1/2

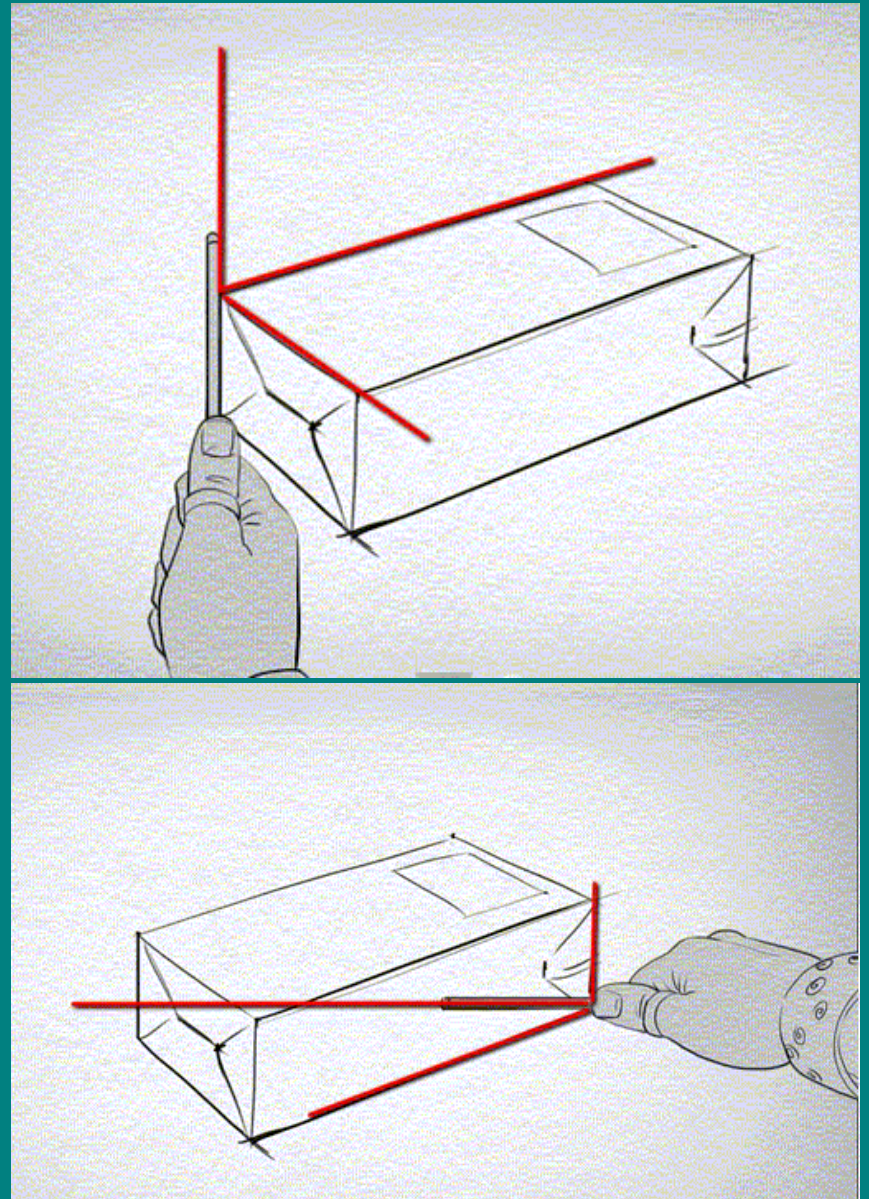


**Como vemos la botella es 1
vez y media el ancho del
plato**

**Y si medimos el ancho de
la botella vemos que entra
4 veces en la altura de la
jarra**



**Se puede
también usar el
lápiz para
comparar
ángulos y
direcciones**



El lápiz nos da una referencia para poder medir

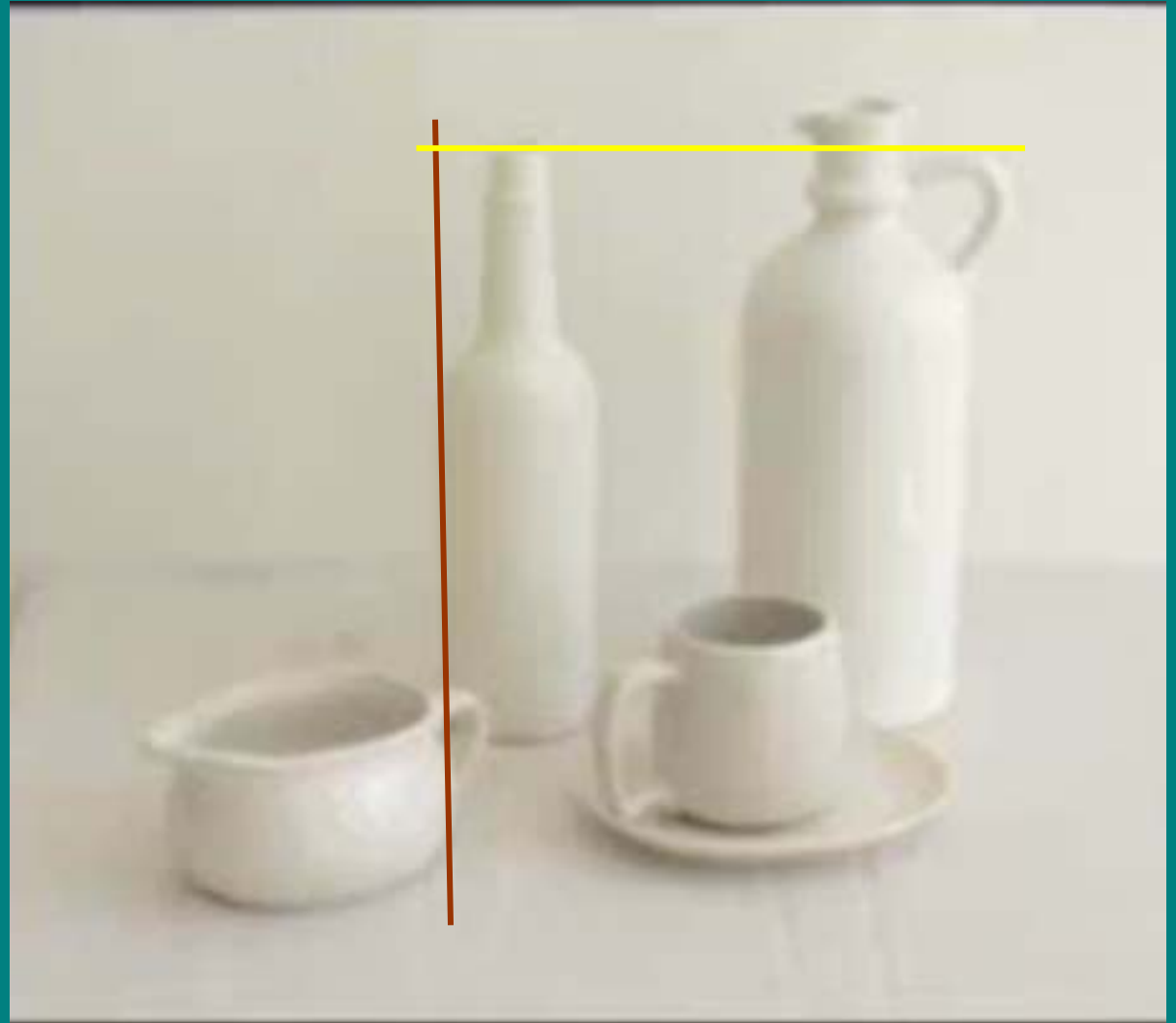


Por ejemplo el ángulo que tiene la boca de la lechera, respecto de la línea horizontal

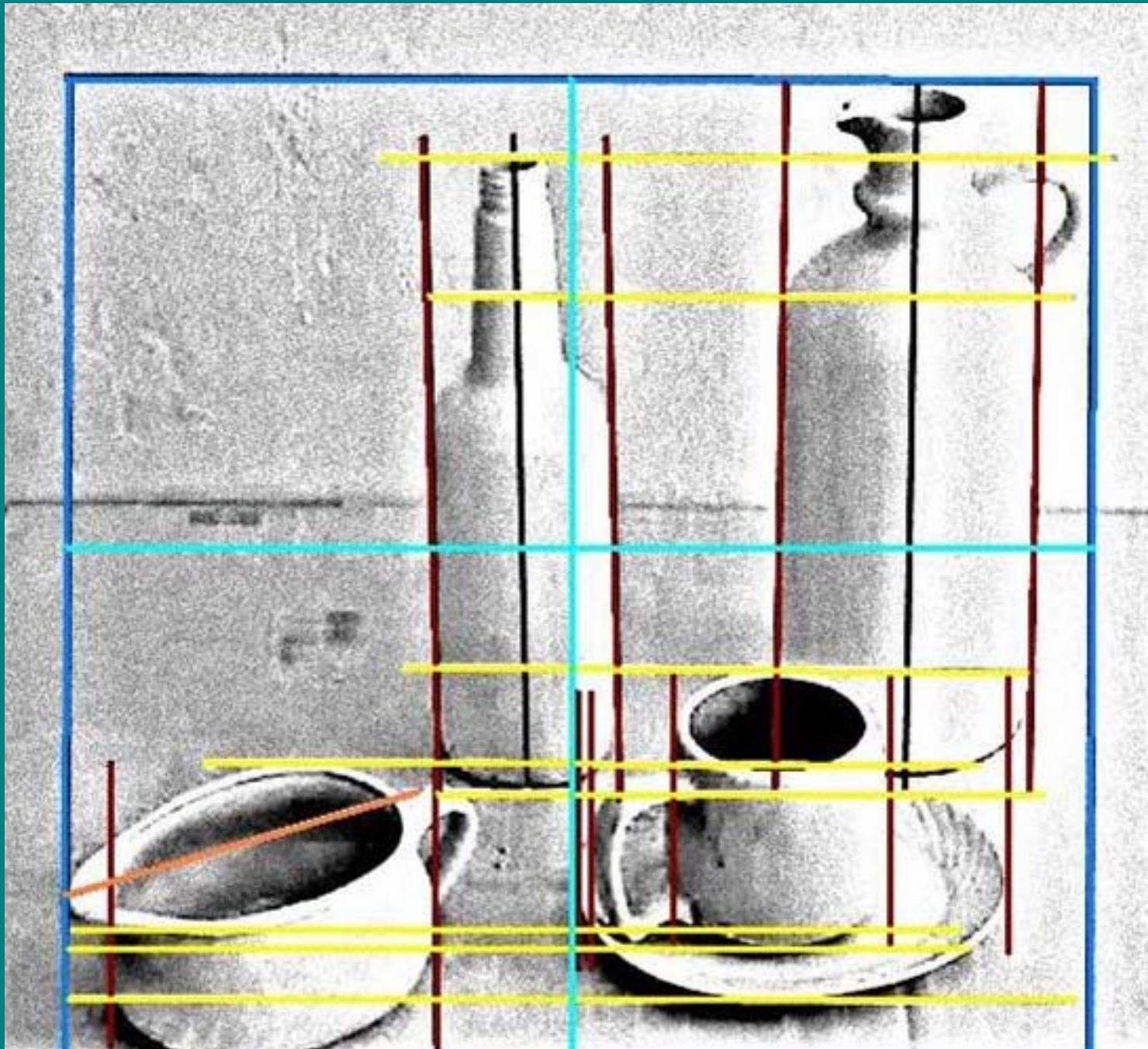
**Trazando líneas verticales
u horizontales podemos
relacionar las posiciones
de los componentes del
modelo**

Por ejemplo, la línea vertical que pasa por el borde izquierdo de la botella, pasa también por el borde derecho de la lechera

y la línea horizontal que pasa por el pico de la botella, pasa por el cuello y el asa de la jarra



**Podemos así, seguir
tomando las proporciones,
relaciones y direcciones, e
ir dibujando (en otro color)
las líneas de estructura que
nos ayudarán a
proporcionar nuestro
dibujo**



Al comenzar el dibujo los valores de línea deben ser tenues y de preferencia en color. Recién una vez finalizado el planteo de todo el modelo se comenzará a agregar los detalles y el valor de línea o el valor plano, según sea el caso

Siguiendo estos consejos el dibujo saldrá proporcionado y similar al modelo real



Imágenes extraídas de:

<http://www.youtube.com/watch?v=Lo-lThzQ0hQ>

<http://dibujarbien.com/como-dibujar-bien-medirangulos-con-tu-lapiz/>

Realizado por

Marianela Noriega Biggio, arq.